

ЧТО НУЖНО ЗНАТЬ О КОРОНАВИРУСЕ

КОРОНАВИРУС - это возбудитель ОРВИ, при котором отмечается выраженная интоксикация организма и проблемы с дыхательной и пищеварительной системами

ВИРУС ПЕРЕДАЕТСЯ

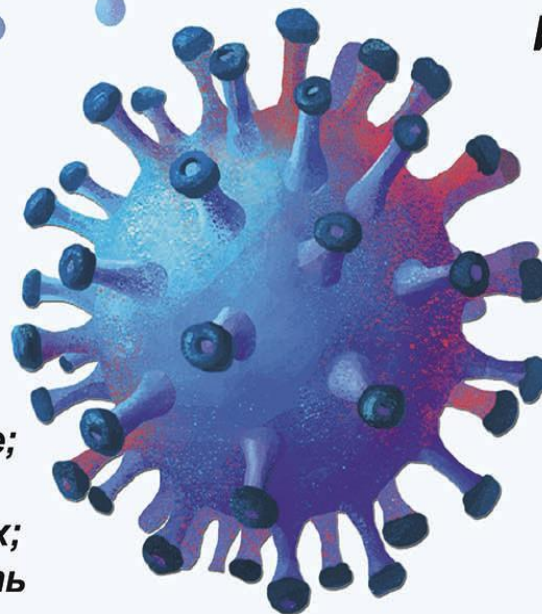


- воздушно-капельным путем;
- воздушно-пылевым;
- контактным путём

ИНКУБАЦИОННЫЙ ПЕРИОД



длится
от 2 до 14 дней
чаще 2-7 суток



СИМПТОМЫ

- повышение температуры, озноб;
 - кашель, одышка;
 - ощущение тяжести в грудной клетке;
 - заложенность носа, чихание;
 - головная боль, ломота в конечностях;
 - повышенная утомляемость, слабость
- бледность кожи

ВАЖНО

Вернувшись с территории, где зарегистрированы случаи коронавирусной инфекции, необходимо позвонить в поликлинику по месту жительства.

ПРОФИЛАКТИКА КОРОНАВИРУСА

меры предосторожности



Носить медицинскую маску
Менять ее каждые два часа



Часто мыть руки с мылом, проветривать помещение



Есть термически обработанную пищу



Избегать близкого контакта с людьми, у которых имеются симптомы заболевания



Избегать места большого скопления людей



Не трогать лицо руками



Отказаться от поездок за пределы РФ

! При любом недомогании срочно обратитесь в поликлинику по месту жительства !
НЕ ЗАНИМАЙТЕСЬ САМОЛЕЧЕНИЕМ